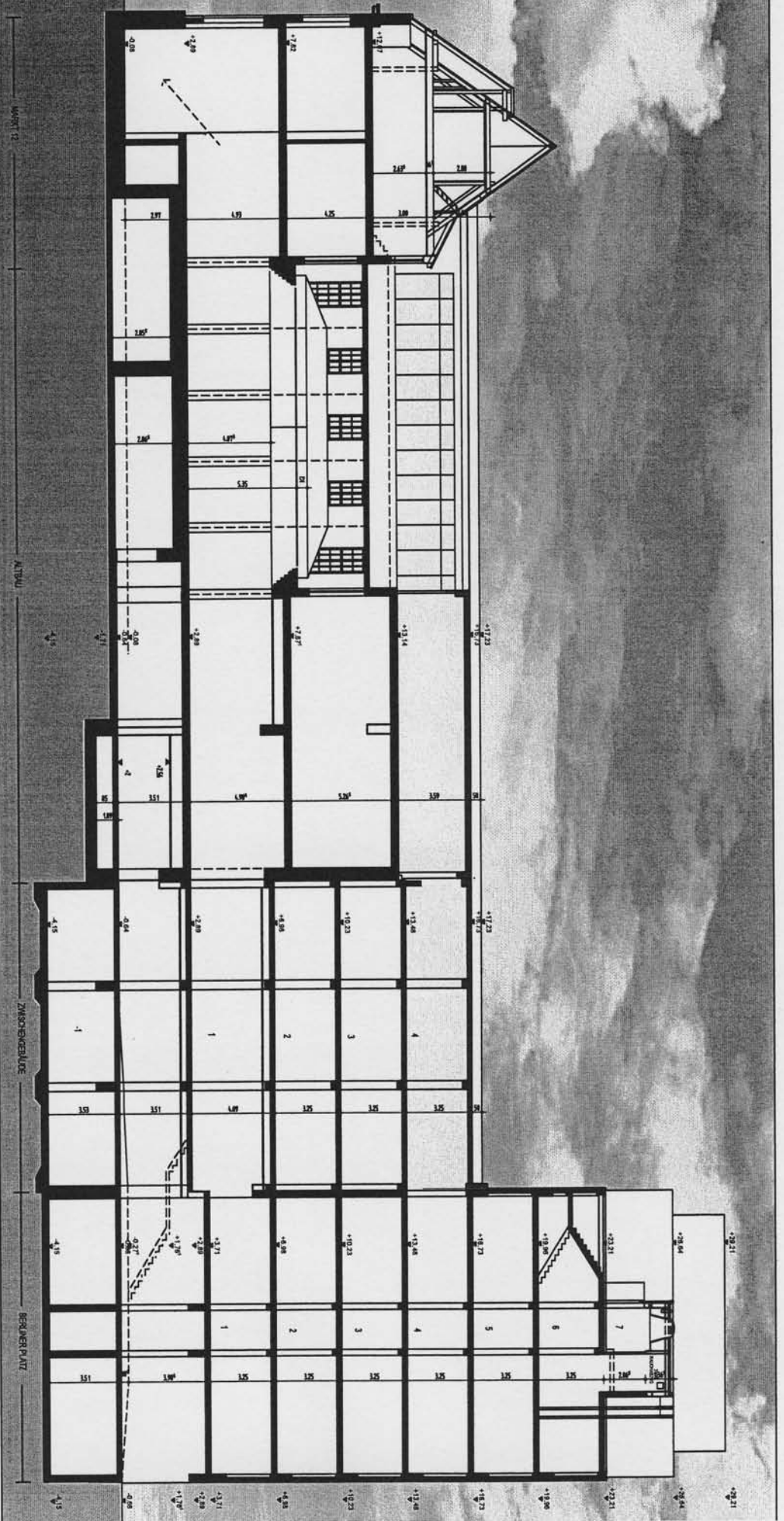
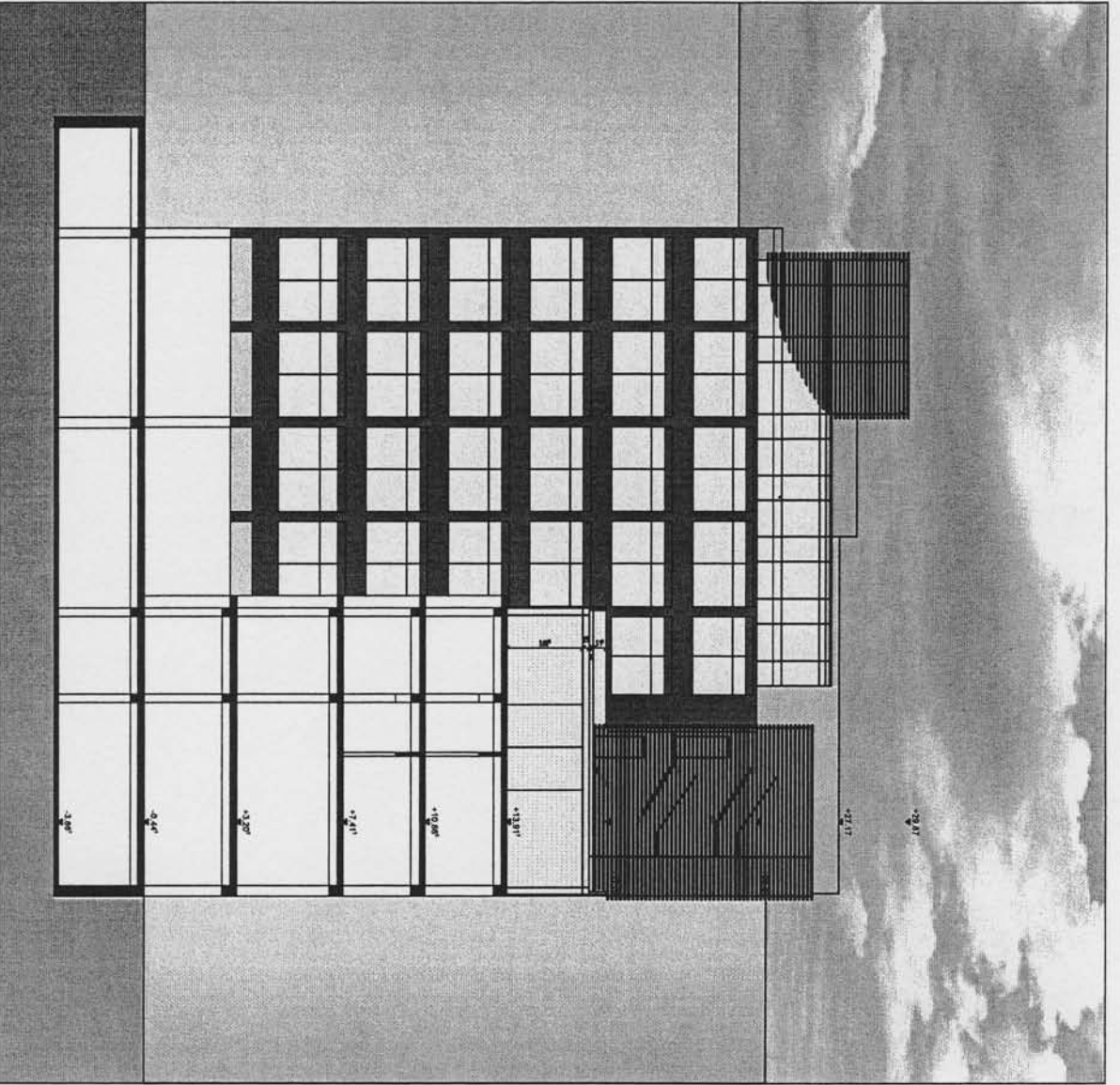
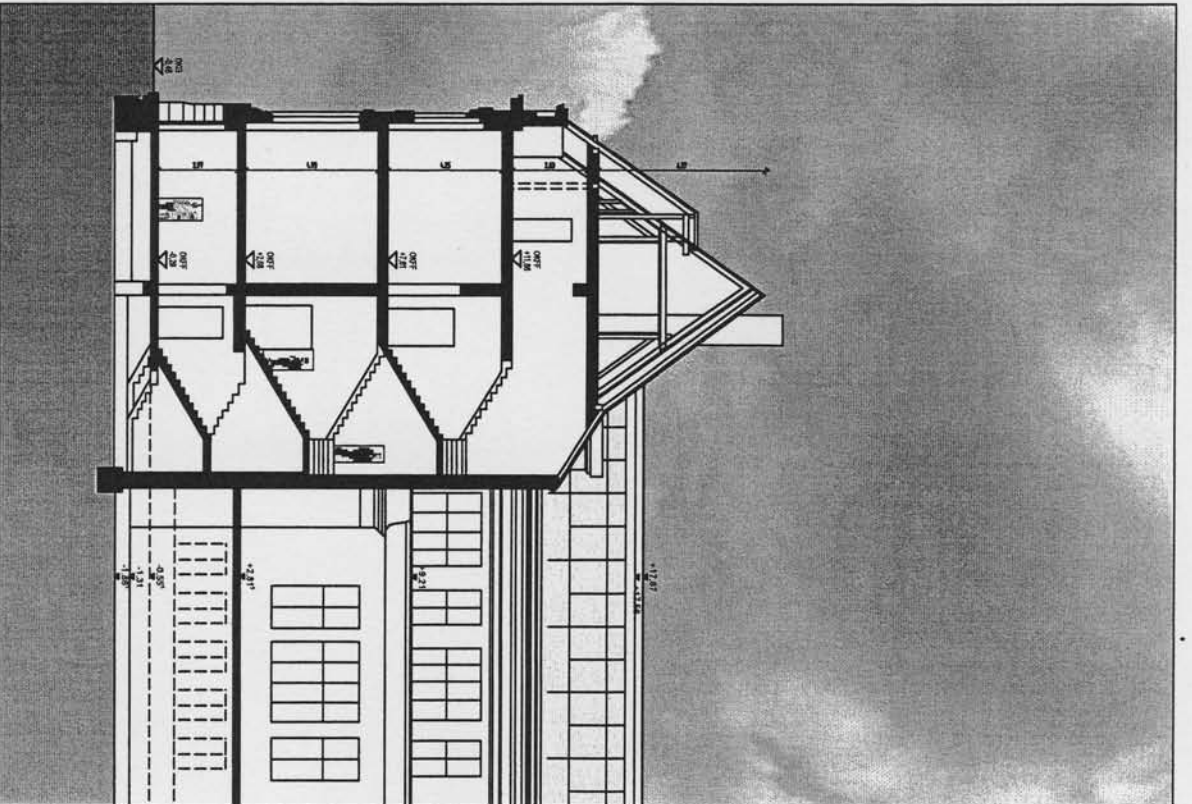


Grundriss Erd- / Sockelgeschoss
02.03.2006

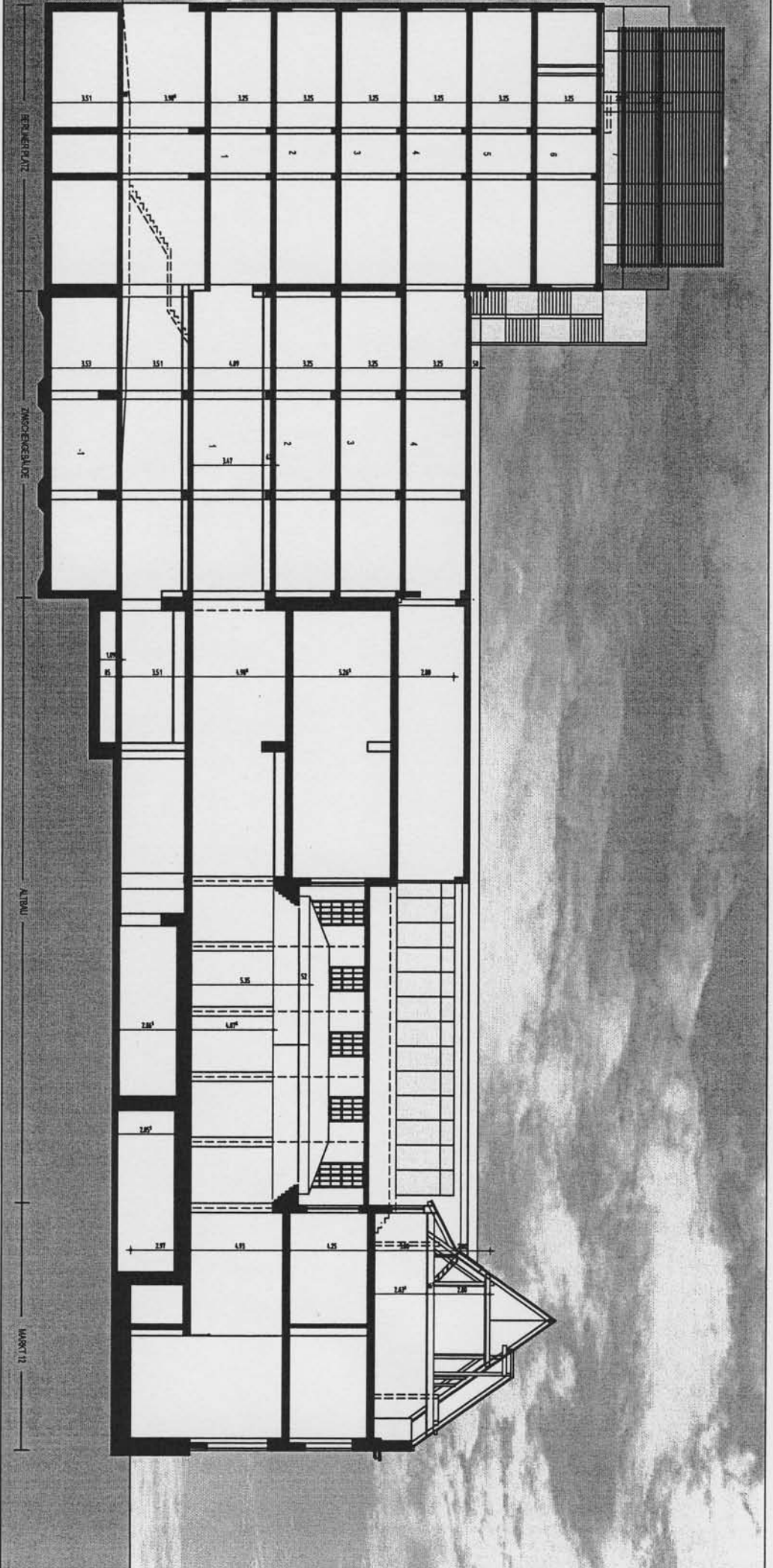




Schnitt B-B
02.03.2006



Schnitt C-C
02.03.2006

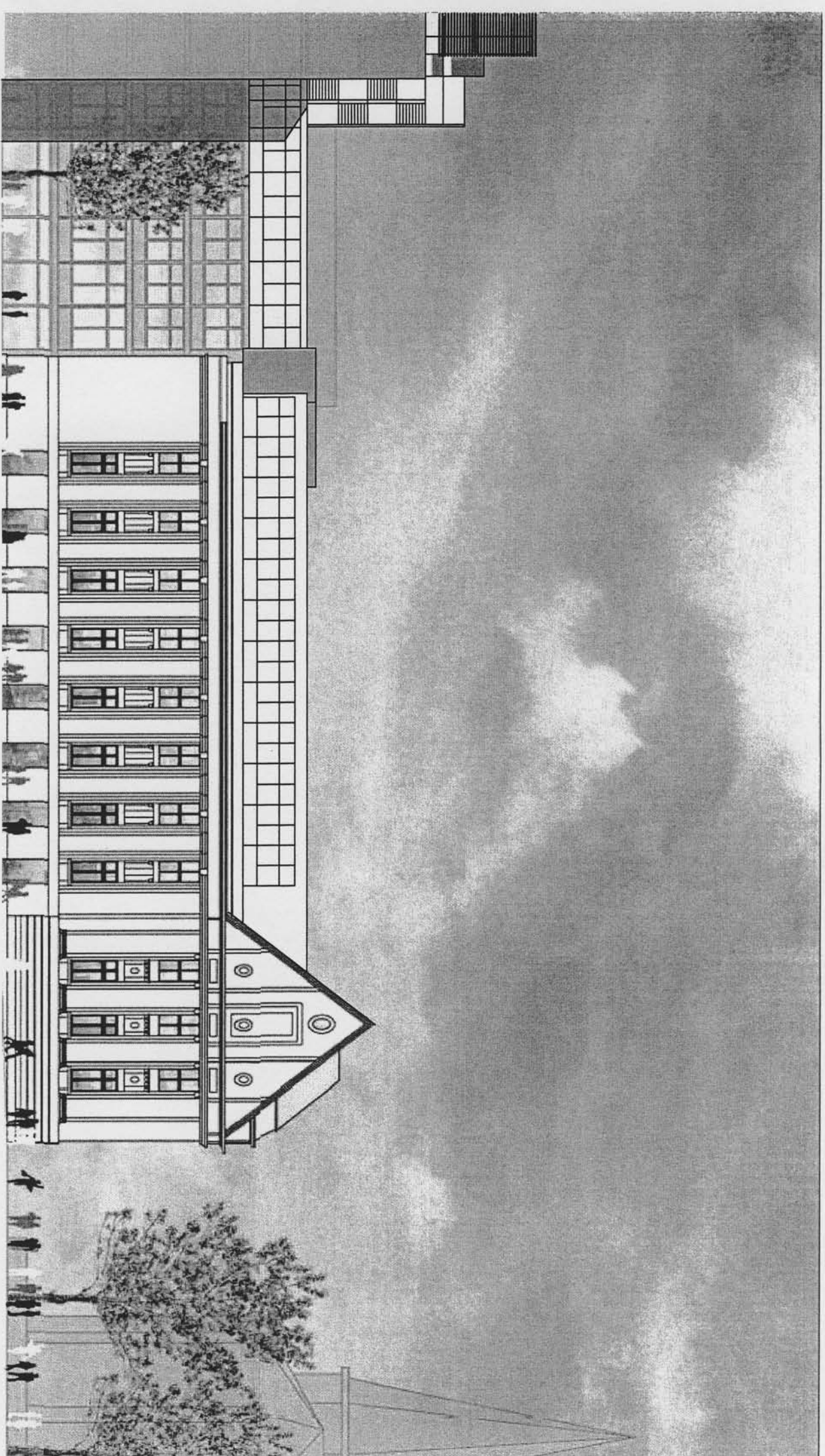


Schnitt D-D
02.03.2006

GEWINNER
ARCHITECTEN • INGENIEURE

Entwurfstudie zur Umpflanzung Bremer Landesbank, Berliner Platz / Markt 12

BREMER
LANDESBANK



Ansicht Nord Häusing, 02.03.2006

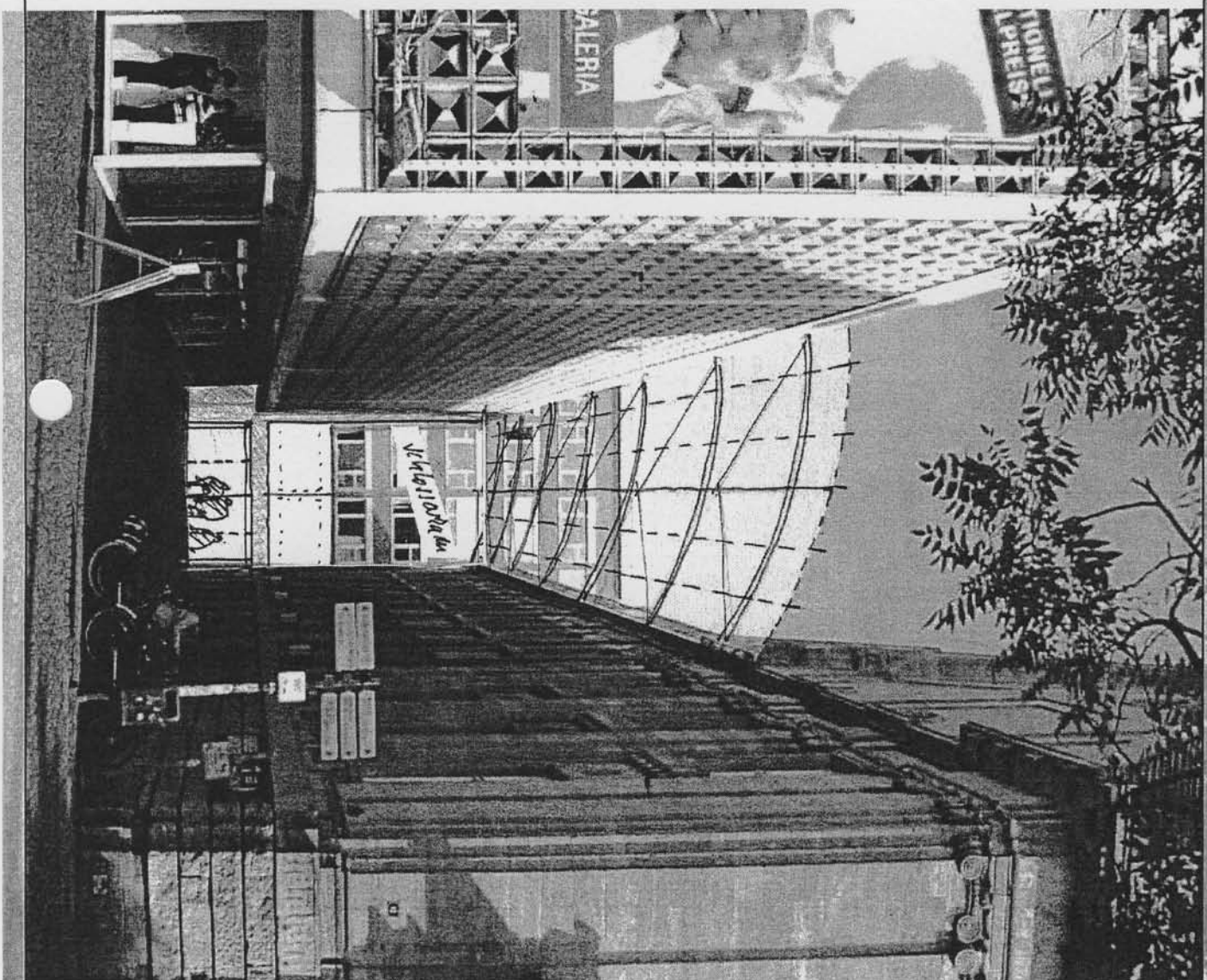
GEWINNER
ARCHITECTEN • INGENIEURE

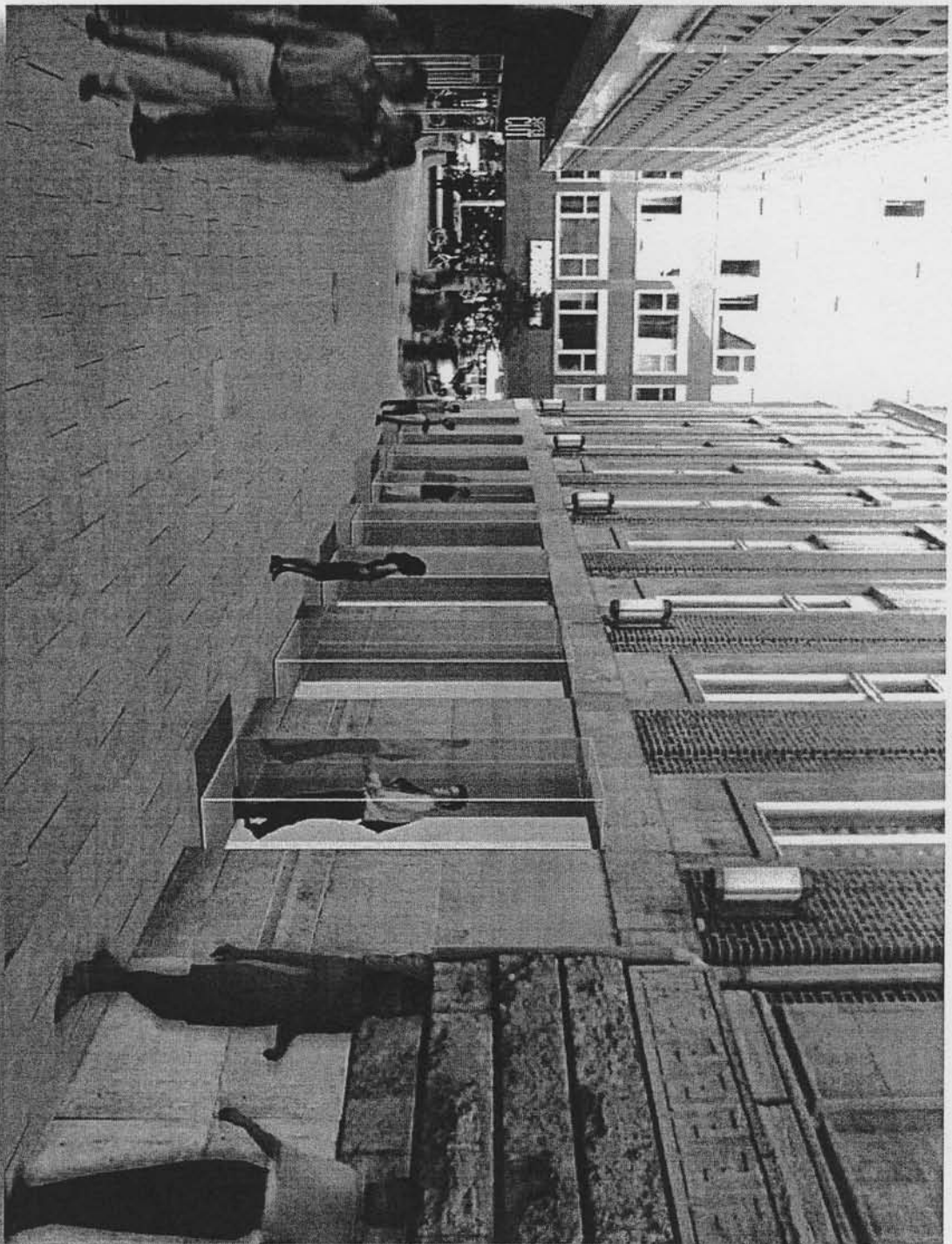
Entwurfstudie zur Umplanung Bremer Landesbank, Berliner Platz / Markt 12

**BREMER
LANDESBANK**



Veränderungen der marktseitigen Fassade sind in Abstimmung mit der Denkmalpflege möglich





Variante Glasvitrine
Perspektive Häusing o.M.